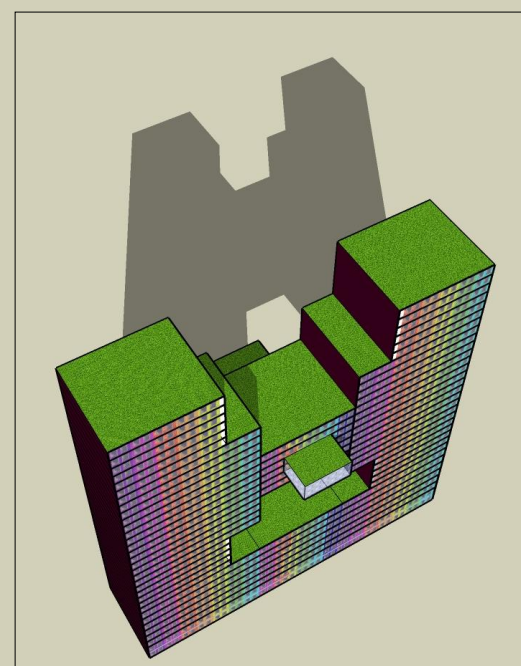


- **Afmeting gebouw:**  
**87 meter hoog**  
**77 meter lang**  
**16 meter breed**

- **33 verdiepingen**
- **556 kamers**
- **Huur: 350 euro p.m.**
  
- **Hoog Dakterras**
- **Dakterras op 7<sup>e</sup>**
- **Horeca BG**
- **Kelderruimte**





## Financieel haalbaar in:

|               |    |      |  |
|---------------|----|------|--|
|               |    |      |  |
| € -           | 0  | 2010 |  |
| € -23.141.519 | 1  | 2011 |  |
| € -30.605.073 | 2  | 2012 |  |
| € -34.382.427 | 3  | 2013 |  |
| € -38.051.857 | 4  | 2014 |  |
| € -35.875.699 | 5  | 2015 |  |
| € -33.761.717 | 6  | 2016 |  |
| € -31.708.135 | 7  | 2017 |  |
| € -29.713.226 | 8  | 2018 |  |
| € -27.775.314 | 9  | 2019 |  |
| € -25.892.772 | 10 | 2020 |  |
| € -24.064.016 | 11 | 2021 |  |
| € -22.287.511 | 12 | 2022 |  |
| € -20.561.763 | 13 | 2023 |  |
| € -18.885.322 | 14 | 2024 |  |
| € -17.256.779 | 15 | 2025 |  |
| € -15.674.766 | 16 | 2026 |  |
| € -14.137.954 | 17 | 2027 |  |
| € -12.645.050 | 18 | 2028 |  |
| € -11.194.801 | 19 | 2029 |  |
| € -9.785.987  | 20 | 2030 |  |
| € -8.417.426  | 21 | 2031 |  |
| € -7.087.966  | 22 | 2032 |  |
| € -5.796.490  | 23 | 2033 |  |
| € -4.541.914  | 24 | 2034 |  |
| € -3.323.183  | 25 | 2035 |  |
| € -2.139.273  | 26 | 2036 |  |
| € -989.189    | 27 | 2037 |  |
| € 128.036     | 28 | 2038 |  |
| € 1.213.340   | 29 | 2039 |  |

## Verbouwkosten gespecialiseerd

|   | verdieping    | oppervlakte  | aantal mogelijke kamers<br>(zelfstandig)<br>(30m2 per kamer) |
|---|---------------|--------------|--|
|   | k             | 1022         |  |
|   | bg            | 1.019        |  |
|   | 1             | 1.056        | 32   |
|   | 2             | 1.056        | 32   |
|   | 3             | 1.056        | 32   |
|   | 4             | 1.056        | 32   |
|   | 5             | 1.056        | 32   |
|   | 6             | 1.056        | 32   |
|   | 7             | 764          | 23,0   |
|   | 8             | 873          | 26,6   |
|   | <b>totaal</b> | <b>10014</b> | <b>241,6</b>   |
|   | kosten per m2 | aantal m2    | totaal kosten  |
| eerdere berekening                              | 587           | 10014        | 5878218  |
| eerdere berekening (als alleen vloeropp woning) | 587           | 7248         | 4254576  |
| onderzoek Chris Conijnenburg (scriptie)         |               |              |  |
| Verb.kos per m2 woonruimte minimaal             | 800           | 10014        | 8011200  |
| Verb.kos per m2 woonruimte midden               | 1000          | 10014        | 10014000   |
| Verb.kos per m2 woonruimte maximaal             | 1200          | 10014        | 12016800   |
| onderzoek Chris Conijnenburg (scriptie)         |               |              |  |
| Verb.kos per m2 minimaal                        | 600           | 10014        | 6008400  |
| Verb.kos per m2 midden                          | 750           | 10014        | 7510500  |
| Verb.kos per m2 maximaal                        | 900           | 10014        | 9012600  |
| Verb.kos per m2 woonruimte berekend             | 718           | 7248         | 5201625  |
| Berekening huidige grootte                      | 718           | 10014        | 7186683  |
| <b>Totale berekening</b>                        | <b>718</b>    | <b>9141</b>  | <b>6560162</b>   |
| slopen muren verdieping 8                       | 50            | 873          | 43650  |

| Complex  | Boompjes 60 -68                             | HELE LAGEN                 | DEELLAGEN               | MINI LAGEN              | TOTAAL KAMERS   |
|--|---|----------------------------|-------------------------|-------------------------|-----------------|
| Kantoor grotendeels of geheel leeg?                              | 9.310 m2 van 10014m2                        | aantal kamers 24           | aantal kamers 15        | aantal kamers 7         |                 |
| Aantal mogelijk e studenten in huidig pand                       | 215   | aantal lagen 6             | aantal lagen 8          | aantal lagen 11         |                 |
| Kosten per m2  | € 135 /m²/jr (kantoor) € 50 /m²/jr (overig) | extra kamers 144           | extra kamers 120        | extra kamers 77         | 556             |
| Waarde kantoorpand ex. Grondprijs                                | 13.992.615                                  | opbrengst per kamer 350    | opbrengst per kamer 350 | opbrengst per kamer 350 |                 |
|  | 1.326.650                                   |                            |                         |                         |                 |
| <b>totaal</b>  | <b>15.319.265</b>                           |                            |                         |                         |                 |
| Aantal m2 grondoppervlak (benadering)                            | 1325  | 1326                       | 1326                    | 1326                    |                 |
| Grondprijs per m2  | 0   |                            |                         |                         |                 |
| Totale grondprijs  | 0   |                            |                         |                         |                 |
| Totale aankoopbedrag   | 15.319.265                                  | 0,723484848<br>0,826704545 | 0,757576                |                         |                 |
| Opbrengsten per jaar (€300 maand/student)                        | 774.144                                     | 1.507.968                  | 805419,4                | 504.000                 | 837958,3621     |
| kelder huur  | 10.200                                      | 10.200                     |                         |                         | 323.400         |
| Opbrengsten voorzieningen (baten restaurant, cafe, dakterras) BG | 90.000                                      | 90.000                     |                         |                         |                 |
| Opbrengsten voorzieningen (baten restaurant, cafe, dakterras) DT | 80.000                                      | 80.000                     |                         |                         |                 |
| <b>totaal</b>  | <b>954.344</b>                              | <b>1.688.168</b>           | <b>83232</b>            | <b>86594,5728</b>       | <b>90092,99</b> |
|  |   |                            |                         |                         | 323.400         |

Om loont.  
Het verkort de  
ternoververdiendtijd tov alleen

